



## Stinkskabe

Stinkskabsbunde | Drypkop | Vask

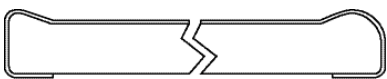
## Profiler, stinkskabsbunde

### POLYPROPYLENE PP



Alle kanter med vulst.

### RUSTFRIT STÅL, 316



Alle kanter med vulst.

### EPOXY



Alle kanter med vulst.

### KERAMISK



Alle kanter med vulst.

## Materialer, stinkskabsbunde

### MATERIALER

- Polypropylene (PP)
- Rustfrit stål, 316
- Epoxy
- Keramisk



Materiale	Tykkelse	Dybde	Bredde hæve-/sænke	Bredde stationær
Polypropylene (PP)	20/30 mm	625 mm	1051 / 1351 / 1651 mm	814 / 1114 / 1414 / 1714 mm
Rustfrit stål, 316	30/35 mm	625 mm	1051 / 1351 / 1651 mm	814 / 1114 / 1414 / 1714 mm
Epoxy	15/25 mm	625 mm	1051 / 1351 / 1651 mm	814 / 1114 / 1414 / 1714 mm
Keramisk	28/35 mm	625 mm	1051 / 1351 / 1651 mm	814 / 1114 / 1414 / 1714 mm

### RESISTENSOVERSIGT FOR STINKSKABSBUNDE

	Organiske opløsningsmidler	Syre / base	Varme-påvirkning	Indtrykning	Slagpåvirkning	Misfarvning	Overflade-jævnhed	Absorption
Polypropylene (PP)	●●●	●●●	●	●	●	●	●●●	●●
Rustfrit stål, 316	●●●	●●●	●●●	●●	●●●	●●●	●●●	●●●
Epoxy	●●●	●●●	●●	●●●	●●	●●●	●●●	●●●
Keramisk	●●●	●●●	●●●	●●●	●●	●●●	●●●	●●

Fortrinlig ●●●    God ●●    Acceptabel ●

# Drypkop

Stinkskabsbunde kan fås uden drypkop, eller med drypkop placeret i midten, på tværs i højre eller venstre side. Ønskes alternative løsninger, kontaktes Labflex.



## SPECIFIKATIONER PÅ DRYPKOP

Materiale	Indvendigt standardmål (mm)	
Epoxy	B:146 x D:271	1 ½" gevind
Keramisk	B:82 x D:132	Studs udv. Ø67 mm <sup>1)</sup>
Stål (fuldsvejst)	B:150 x D:250	1 ½" gevind
Polypropylene (PP)	B:83 x D:233	Studs udv. Ø40 mm <sup>2)</sup>

<sup>1)</sup> Kan fås med 1 ½" gevind ved tilkøb af PEH krympemuffe (skrues)

<sup>2)</sup> Kan fås med 1 ½" gevind ved tilkøb af PP tilsætningsrør (svejses)

## MATERIALER

I tabellen nedenfor ses kombinationsmuligheder ved valg af stinkskabsbund og drypkop.

Materiale, bund	Underlimet drypkop	Ilagt drypkop	Svejst drypkop	Drypkop, materiale
Epoxy		STD •		Epoxy
Keramisk	STD •			Keramisk
Rustfrit stål, 316			STANDARD •	Rustfri stål (304/316)
Polypropylene (PP)			STANDARD •	Polypropylene (PP)



Stål drypkop (fuldsvejst)



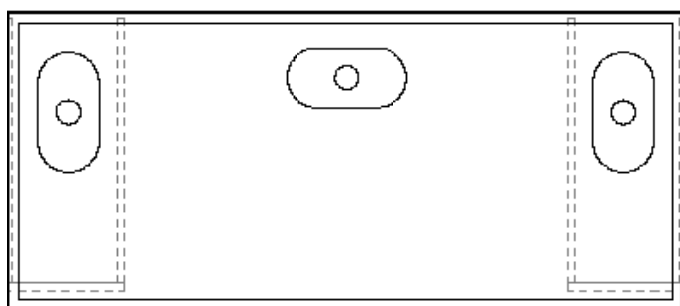
Epoxy drypkop



Keramisk drypkop



Polypropylene drypkop



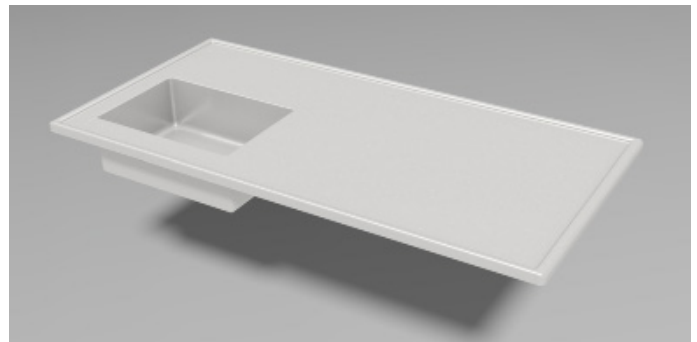
Det anbefales at placere drypkoppen i siden på tværs, dette vil skjule undersiden af drypkoppen i servicepanelet, og derved give et rent design.

Ønskes drypkoppen i midten med bibeholdt rent design, kan Labflex hjælpe med at finde en passende løsning.

# Vask

Stinkskaftsbunde kan fås uden vask, eller med vask placeret i højre eller i venstre side.

Ønskes alternative løsninger, kontaktes Labflex.



## MATERIALER

I tabellen nedenfor ses kombinationsmuligheder ved valg af stinkskaftsbund og vask.

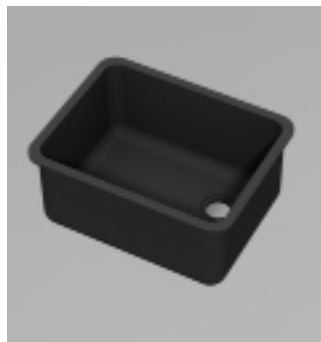
Materiale, bund	Underlimet vask	Ilagt vask	Svejst vask	Vask, materiale
Epoxy		•		Epoxy
Keramisk	STD •			Keramisk
Rustfrit stål, 316			•	Rustfri stål (304/316)
Polypropylene (PP)			•	Polypropylene (PP)

## SPECIFIKATIONER PÅ VASKE

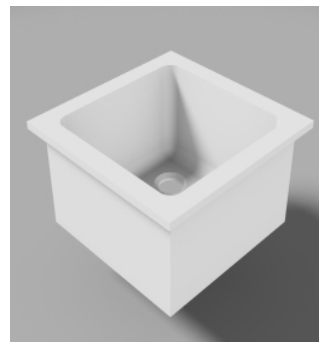
Materiale	Standardmål (indvendige)	Bundventil	Bundsi	Vandlås	Overløb	Standrør	Tilslutning
Rustfri stål, 316 (fuldsvejst)	340x400x145 mm	•		•	•	OPTION	1 ½" GEVIND
Polypropylene (PP)	400x500x200 mm	OPTION	•	OPTION		•	1 ½" GEVIND
Epoxy	450x365x200 mm	OPTION	OPTION		OPTION	OPTION	1 ½" GEVIND
Keramisk	360x360x250 mm	•		•		OPTION	1 ½" GEVIND



Stål vask (fuldsvejst)



Epoxy vask



Keramisk vask



Polypropylene vask

labflex.dk

Labflex er en af Europas største leverandører af innovative og kundetilpassede inventarløsninger til hospitals-, laboratorie- og uddannelsessektoren. I samarbejde med entreprenører, arkitekter og ingeniører skabes fremtidssikrede laboratorier – fra procesopstart til levering af færdig indretning. For yderligere information: [www.labflex.dk](http://www.labflex.dk)

**HOVEDKONTOR**

Labflex A/S  
Marielundvej 45 A  
DK - 2730 Herlev

T +45 8747 2700

**DANMARK**

Labflex A/S  
Hjortevej 3  
DK - 7800 Skive

T +45 8747 2700

**ENGLAND**

Labflex Limited  
Pegasus Business Park  
Castle Donington  
UK - DE74 2TZ

T +44 (0) 1332 638 071