



SYSTEM 16

Design | Anvendelse | Specifikationer | Drift

DESIGN & ANVENDELSE





SYSTEM 16

Ekstra opbevaringsplads med lav sokkel

- Fastmonteret system med lav sokkel
- Underskabe med ekstra højde
- Overskabe leveres i to højder
- Installationsbro med fri placering af gas-, vand- og luftarmaturer

System 16 er et fastmonteret system, der kan leveres med en række forskellige bordpladematerialer, låger, hængsler og greb. Ved fritstående systemer kan overskabene også fås til gennemrækning.

Installationsbroen kan monteres med stikkontakter og armaturer, som kan placeres frit i hele broens længde. Rørføringer monteres i installationsbroen, eller bag skabene i føringszonen.

Benyttes føringszonen, er der nem adgang bag dækpladen ved siddepladsen eller i gavlen. Begge steder kan tilgås uden brug af værktøj.



➤ PUNKTSUG

➤ FRONTER OG PROFILER

➤ VEJEBORD

➤ STÆNKPLADE

➤ SKABE OG SKUFFER

[> NEDFØRINGSKANAL](#)

[> INSTALLATIONER](#)

[> BORDPLADER](#)

[> VASKEBORD](#)



Skabe og skuffer

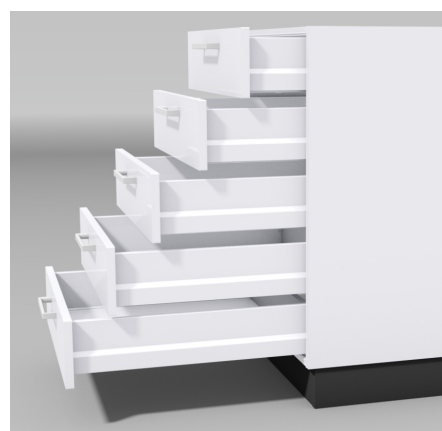
UNDERSKABE

Underskabe fås med fronter med laminatbeklædning i følgende varianter:

- Låge
- Låge og skuffe
- Skuffer x 2+1
- Skuffer x 3+1
- Skuffer x 5

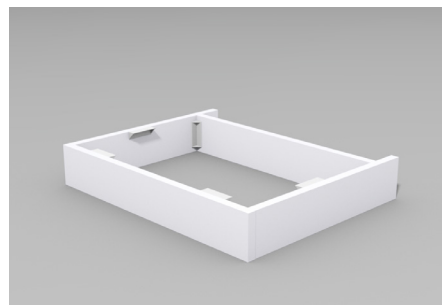
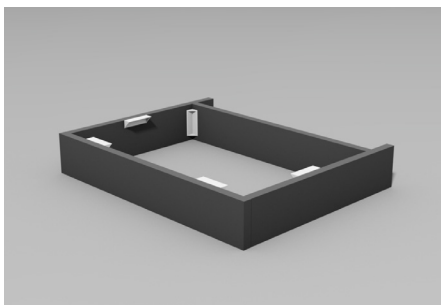
SKUFFEUDTRÆK

Soft-close skinner med 100% udtræk.

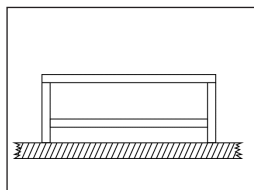


SOKLER

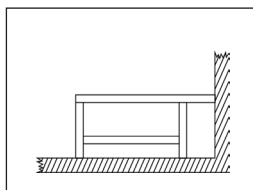
Sokler er i H: 100 mm og er fremstillet i 18 mm krydsfinér belagt med enten mørkegrå laminat i farven NCS S 7502-B, eller hvid laminat i farven NCS S0503-G40Y. Soklen leveres som standard uden stillesko.



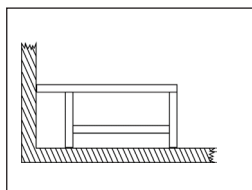
Sokler fra Labflex er designet så front-stykket er gennemgående, hvilket giver den pæneste løsning.



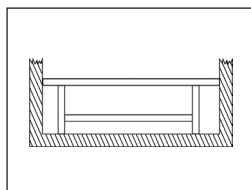
Fritstående sokkel



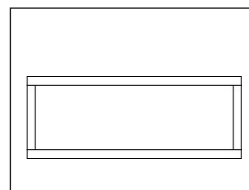
Vendbar sokkel med 50 mm tilsætning



Vendbar sokkel med 50 mm tilsætning



Sokkel til niche med 100 mm tilsætning i hver side



Sokkel til gennemrækningskab

Fronter og profiler

Overskabe fås med låger med laminatbeklædning eller med glasrude med enten laminat- eller aluminiumsramme.

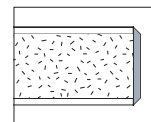
Ved fritstående systemer kan overskabene vælges som gennemrækningskabe.



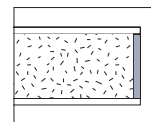
Ophængsbeslag til overskabe.



Vægskab med laminatbelagt låge.



Udenpåliggende kantbånd.



Overlamineret kant.



Gennemrækningsskab og glaslåge med aluminiumsramme.



Gennemrækningsskab med glaslåge og laminatramme med overlamineret kant.



Vægskab med glaslåge og aluminiumsramme.

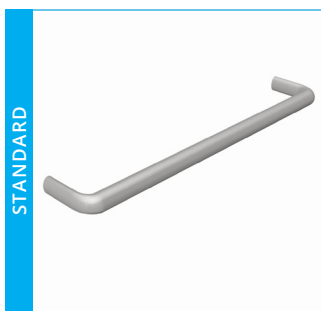


Vægskab med glaslåge og laminatramme med overlamineret kant.

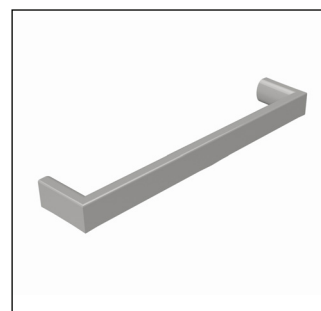
Skabstilbehør

GREB

Greb til skuffer og skabslåger er som standard i rustfrit stål med en bredde på 160 mm fra center til center.



Bøjlegreb, rustfrit stål (CTC: 160 mm)



Greb, aluminium (CTC: 160 mm)

HÆNGSEL

Det selvholdende, forniklede hængsel er udvendigt synligt. Åbningsvinkel på 270 grader.



Bordplader

MATERIALER

- Laminat
- Kompaktlaminat
- Polypropylen (PP)
- Rustfri stål, 316
- Epoxy resin
- Keramisk



RESISTENSOVERSIGT FOR BORDPLADER

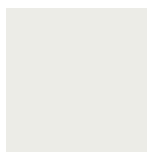
	Organiske opløsningsmidler	Syre / base	Varme-påvirkning	Indtrykning	Slagpåvirkning	Misfarvning	Overflade-jævnhed	Absorption
Laminat	•	•	•	•	•	•	••	••
Kompaktlaminat	••	•	•	••	••	••	•••	••
Polypropylen (PP)	•••	•••	•	•	•	•	•••	••
Rustfrit stål, 316	•••	•••	•••	••	•••	•••	•••	•••
Epoxy Resin	•••	•••	••	•••	••	•••	•••	•••
Keramisk	•••	•••	•••	•••	••	•••	•••	••

Fortrinlig ••• God •• Acceptabel •

FARVER

Laminat

STANDARD



White
K100BS



Folkestone
7927Mat



Thistle
F7880VEL



China Blue
F7884VEL



Dusty Jade
F7879VEL



Azur
F1019Mat



Oceano
K1997UN

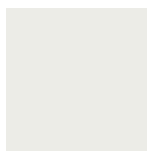


Blu Violetto
A0673ERRE

OPTION

Postformet Laminat

STANDARD



White
K100BS



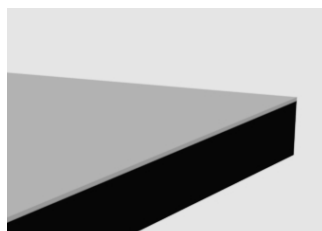
Folkestone
7927Mat

Kompaktlaminat

STANDARD

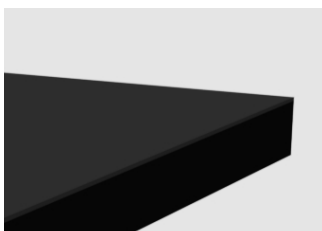


Hvid med sort kerne
FM0085FH



Grå med sort kerne
FM0074FH

OPTION



Sort gennemfarvet
FM0082FH



Hvid gennemfarvet
Fås kun i 12 mm
FM0085

Profiler, bordplader

LAMINAT



Lige for- og bagkant.



Lige kanter med udenpåliggende kantbånd i ABS plast.



Postformet forkant og lige bagkant.



Postformet forkant og hulkehl bagkant.



Postformet for- og bagkant.

NB! Bordpladen samles på midten med "fisk".

KOMPAKTLAMINAT



Affasede kanter.

RUSTFRIT STÅL 316



Lige for- og bagkant.

Profiler, vaskebordplader

POLYPROPYLENE PP



Alle kanter med vulst.

RUSTFRIT STÅL 316



Alle kanter med vulst.

EPOXY



Alle kanter med vulst.

KERAMISK



Alle kanter med vulst.

OPTIONER

Vaskebordplader kan også vælges med laminat eller som kompaktlaminat. Disse bordplader er dog uden vulst.

Materiale ¹	Tykkelse	STANDARD		OPTION	
		Dybde	Længde ²	Max. dybde	Max. længde
Laminat	30 mm	450 / 650 / 700 / 750 / 850 mm	600 / 900 / 1200 / 1500 / 1800 / 2100 mm	1297 mm	2597 mm
Kompaktlaminat	16 mm	650 / 750 / 850 mm		1297 mm	2797 mm
Rustfri stål, 316	30/35 mm	650 / 750 / 850 mm		3850 mm	1370 mm
Polypropylene (PP)	20/30 mm	650 / 750 / 850 mm		2000 mm	4000 mm
Epoxy	15/25 mm	650 / 750 / 850 mm		1500 mm	2900 mm
Keramisk	28/35 mm	650 / 750 / 850 mm		900 mm	1800 mm

1) Vaskebordplader fås i dybde 650 mm samt i følgende længder: 600, 900, 1200, 1500 og 1800 mm.

2) Bordplader til Ø-opstillinger (D: 1500 / 1600 / 1700 mm) samles på midten med fisk.

Vaskebord

I tabellen nedenfor ses kombinationsmuligheder ved valg af bordpladetype og vask.



VASKEBORDE

Bordplademateriale	Underlimet vask	Ilagt vask	Fuldsvejst vask	Vask, materiale
Laminat	STANDARD •	•		Rustfri stål (304) / Polypropylene (PP)
Kompaktlaminat	STANDARD •	•		Rustfri stål (304) / Polypropylene (PP)
Rustfri stål, 316			STANDARD •	Rustfri stål (304/316)
Polypropylene (PP)			STANDARD •	Polypropylene (PP)
Epoxy	•	STD •		Epoxy
Keramisk	STD •	•		Keramisk

SPECIFIKATIONER PÅ VASKE

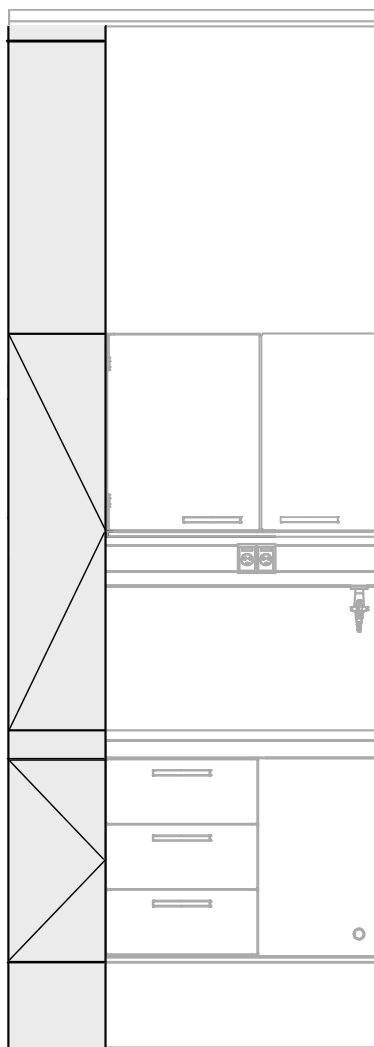
Materiale	Standardmål	Option, mål	Bundventil	Bundsli	Vandlås	Overløb	Standrør	Tilslutning
Rustfri stål, 304	480x340x145 mm	400x340x145 mm	•		•	•	OPTION	1 ½" GEVIND
Rustfri stål, 304 (fuldsvejst)	480x340x160 mm	500x400x160 mm 400x340x150 mm	•		•	•	OPTION	1 ½" GEVIND
Rustfri stål, 316 (fuldsvejst)	480x340x180 mm	500x400x200 mm 400x340x150 mm	•		•	•	OPTION	1 ½" GEVIND
Polypropylene (PP)	500x400x200 mm		OPTION	•	OPTION		•	1 ½" GEVIND
Epoxy	450x365x200 mm	406x305x203 mm 635x381x254 mm	OPTION	OPTION		OPTION	OPTION	1 ½" GEVIND
Keramisk	380x380x250 mm	530x380x250 mm	•		•		OPTION	1 ½" GEVIND

Kontakt Labflex ved behov for yderligere information.

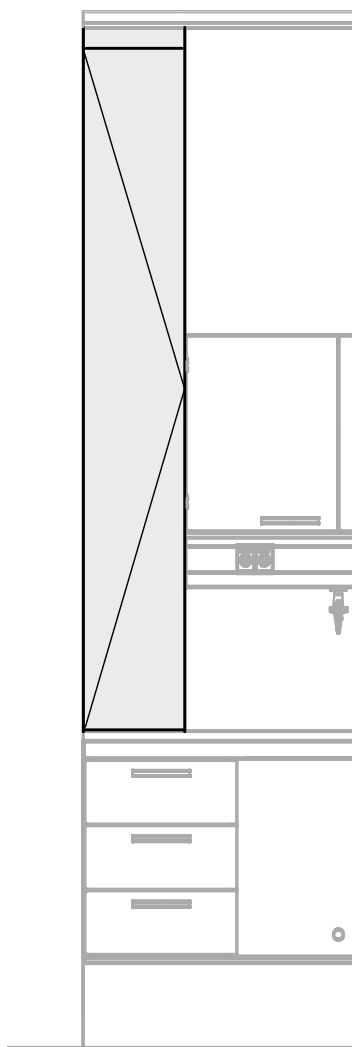
Nedføringskanal

Labflex nedføringskanal findes som enten vægmonteret eller fritstående til Ø-opstillinger.

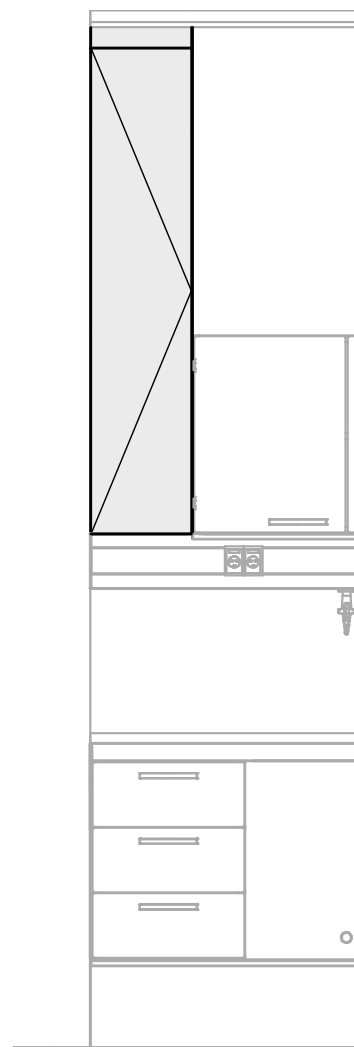
Lugen i nedføringskanalen giver adgang til føring og service af installationer.



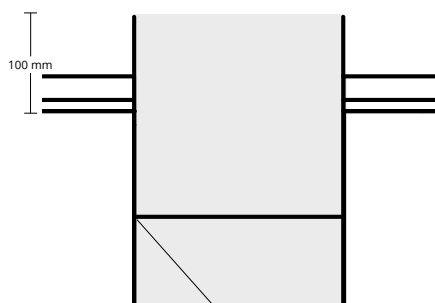
Kabler og rørføring fra loft til gulv



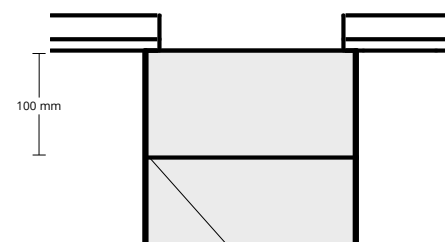
Kabler og rørføring fra loft til bord



Kabler og rørføring fra loft til bro



Gennemgående nedføringskanal



Nedføringskanal afskåret ved loftkant

Installationer

BELYSNING

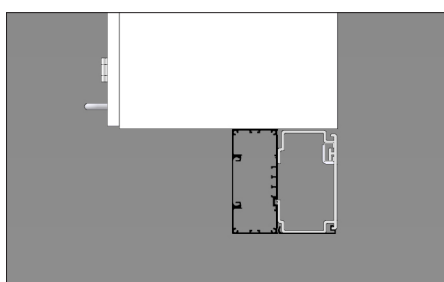
LED print til indbygning i installationsbroen under overskabene.

- 4000 K
- Lysstyrke: Minimum 1800 lm pr. meter (lysstyrke ~ 1600 lm svarer til en 100W pære)
- Minimum RA90
- Dæmpbar 100-10%.

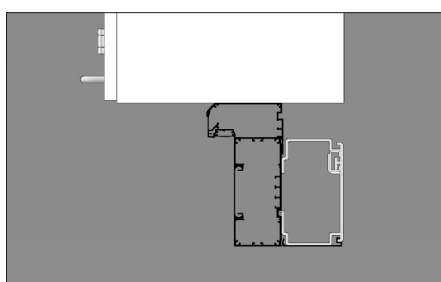
Plug & Play-løsning: Der skal kun tilsluttes strømforsyning og ikke en ekstern driver eller dæmper.

OPHÆNG AF INSTALLATIONSBRØ

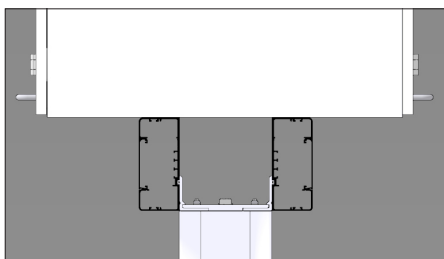
Eksempel på ophæng af væghængt installationsbro.



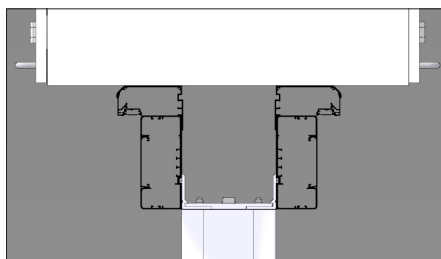
Væghængt installationsbro uden LED.



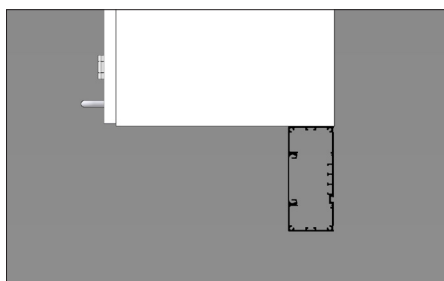
Væghængt installationsbro med indbygget LED.



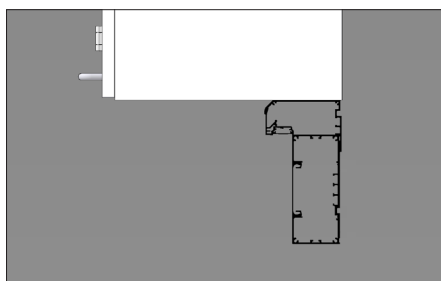
Fritstående Ø-opstilling og installationsbro uden LED.



Fritstående Ø-opstilling og installationsbro med indbygget LED.



Væghængt elkanal uden LED.



Væghængt elkanal med indbygget LED.



Installationer

EL

Stikkontakter er som standard placeret plant med installationsbroen.

STANDARD



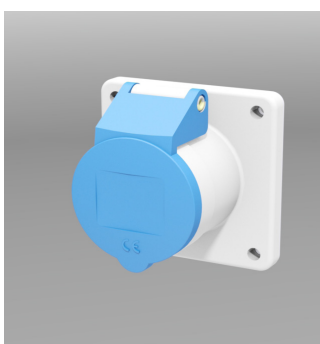
Enkelt



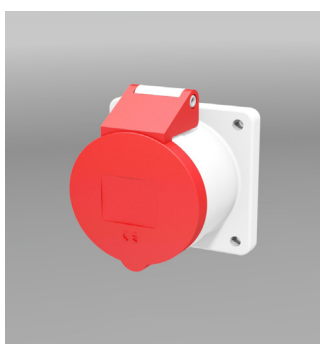
Dobbelt



Triple



CEE 230V



CEE 400 V



Ramme for data/PDS

OPTION



Enkelt, SCHUKO



Dobbelt, SCHUKO



Triple, SCHUKO



Tomdåse, OBO
for montage i kanal

Vejebord

Vejebordet sikrer optimal stabilitet for at nøjagtigt målearbejde kan udføres i laboratoriet. Den indre konstruktion er opdelt, hvorved selve bordet er på stel, som bærer bordpladen. I midten af bordet er yderligere en stelkonstruktion, som er uafhængig af selve bordets udformning. Det giver en nøjagtig måling ned til 4. decimal.

Vejebordet kan være flytbart, og er derfor ikke afhængigt af øvrigt inventar.

Vejestenen er udformet i granit og er placeret direkte på svingningsdæmpende plader.

Max belastning på bordet er 100 kg og 17 kg på vejestenen.



Punktsug

Sugearmen er udført som en selvbærende og fleksibel konstruktion, der er betjenings- og rengøringsvenlig. Med én hånd kan armen justeres, så den suger røg, støv eller gas så tæt på forureningskilden som muligt.

- Sugearm leveres som front-, væg- eller loftmonteret
- Standard sugearm er uden spjæld (fås som option med manuelt spjæld)
- Sugearm: Ø125 og L:1000 mm
- Sugehoved: Ø385 (polycarbonat)
- Rotérbar 360 grader (kun loftmonteret)
- Frontmonteret fås også med demonterbar sugearm



Stænkplade

Stænkpladen i 6 mm hærdet glas monteres på vaskebordet og forhindrer stænk fra vask og armaturer.



Armaturer

Labflex tilbyder armaturer med forskelligt design.
De næste sider viser hvilke typer labflex tilbyder som standard.



Dette design vises på side 16.



Dette design vises på side 17.

Armaturer

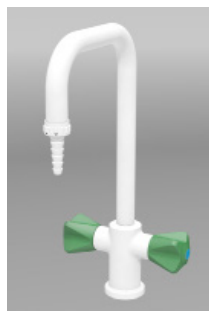
Certificeret i henhold til ISO9001 og DG godkendt. Farvekoder på håndtag er som standard i overensstemmelse med EN 13792.

VAND

Laflex tilbyder armaturer med blandingsbatteri eller separate koldt- og varmtvandsgreb.



Ét-grebs koldt vandsarmatur



To-grebs mix armatur



Koldt vandsarmatur med 1 albuekølle



Mix armatur med 2 albuekøller



Ét-grebs mix armatur



Ét-grebs armatur til destilleret vand

GASSER

Laflex tilbyder som standard alle renhedsvarianter og gastyper.

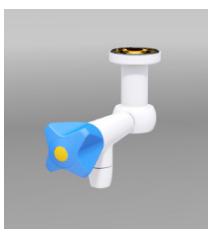
Armaturer nedhængt fra bro:



Single



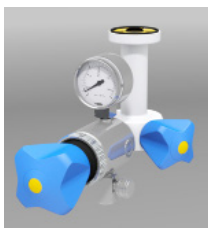
Dobbelt



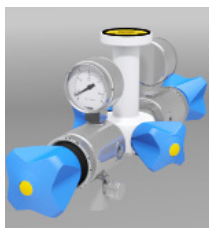
Single



Dobbelt



Single



Dobbelt



Single

Armaturer bordmonteret i installationspanel:



Single



Dobbelt



Single



Dobbelt



Single



Dobbelt



Single

ØJENSKYL



Bordmonteret,
2 skyllehoveder

Armaturer

Certificeret i henhold til ISO9001 og DG godkendt. Farvekoder på håndtag er som standard i overensstemmelse med EN 13792.

VAND

Labflex tilbyder armaturer med blandingsbatteri eller separate koldt- og varmtvandsgreb.



Ét-grebs koldtvals-armatur



To-grebs mix armatur



Mix armatur med 2 albuekøller



Ét-grebs mix armatur



Ét-grebs armatur til destilleret vand

GASSER

Labflex tilbyder som standard alle renhedsvarianter og gastyper.

Armaturer nedhængt fra bro:



Single 2.0



Dobbelt 2.0



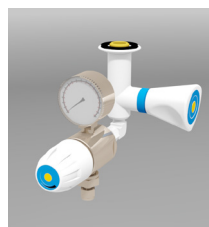
Single 2.0



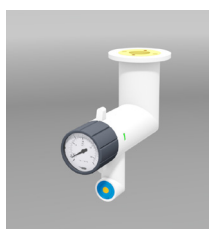
Single 5.0



Dobbelt 5.0



Single 5.0
(Fås kun i Trykluft)



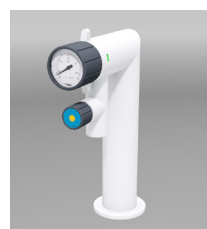
Single 6.0



Dobbelt 6.0



Single 6.0



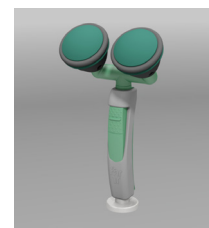
Dobbelt 6.0

Armaturer bordmonteret i installationspanel:

ØJENSKYL



Bordmonteret,
1 skyllehoveder



Bordmonteret,
2 skyllehoveder

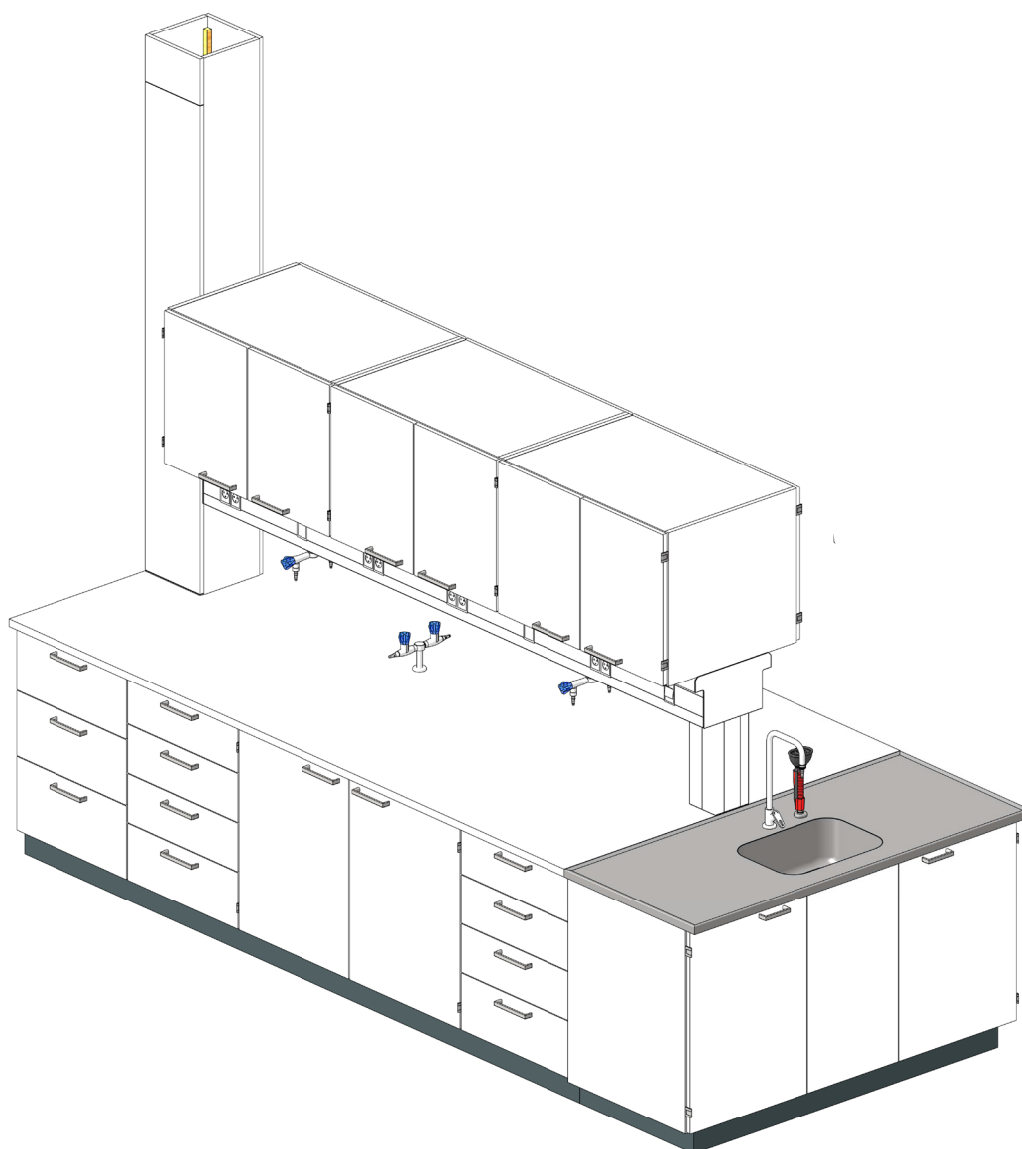


lex
aste choice



SPECIFIKATIONER & DRIFT

System 16: Ø-opstilling



SKABE OG SKUFFER TIL Ø

BREDDER (i mm)

Overskab (H: 600/780)*	300	450	500	600	750	900	1000	
Skuffeskab (H: 805)**		450	500	600	750	900	1000	
Underskab (H: 805)*		450	500	600	750	900	1000	
Vaskeskab (H: 805)*				600		900	1000	1200
Endevaskeskab (H: 805)								1530

*) Skabe med låger og bredde over 600 mm fås med dobbelte låger. Vaskeskabe er ikke flytbare.

***) Skuffeskabe kan fås med hhv. 2+1, 3+1 eller med 5 skuffer.

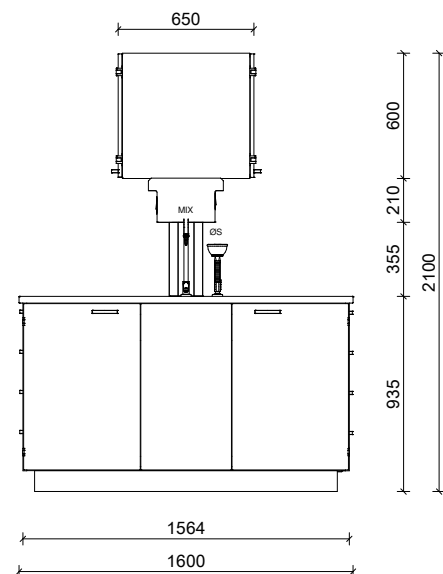
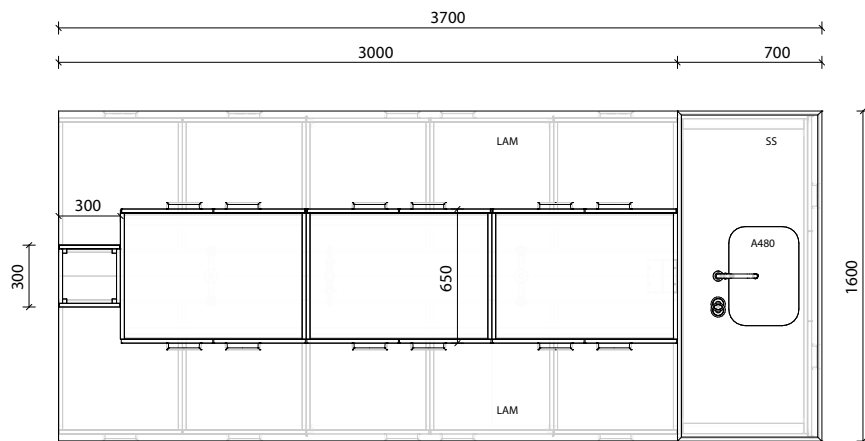
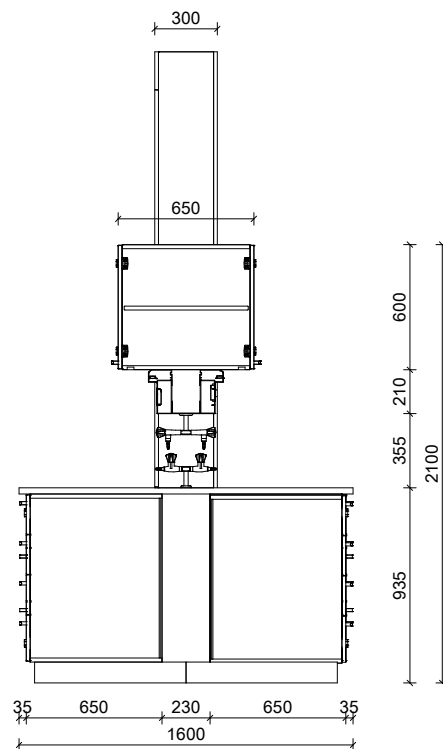
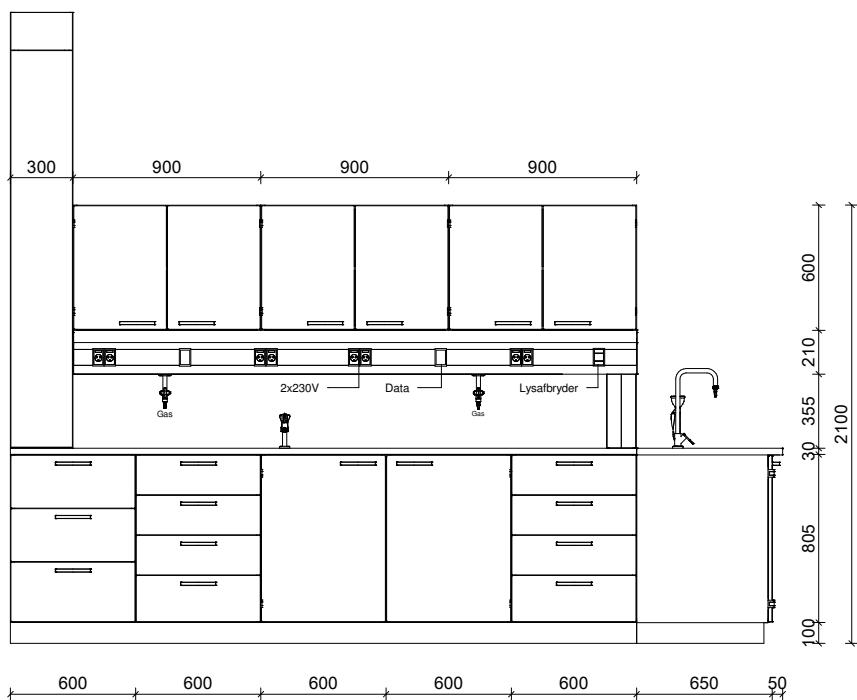
BORDPLADER TIL Ø

LÆNGDER (i mm)

Bordplade	600	900	1200	1500		1800	2100	2700	3000
Vaskebordplade	600	900	1000	1200					
Endevaskebordplade					1600				

Vaskebordplader kan ved Ø-opstillinger også placeres parallelt på installationspanelet og fås i længder op til 1800 mm.

Planer og opstalt



FORKORTELSER

Bordplader

SS AISI 316 stålboardplade med vulst (T30 mm)
LAM Laminatbordplade (T30 mm)

Armaturer

MIX 1 x blandingsbatteri pr. vask
ØS 1 x øjenskyll pr. vask
GAS 1 x gasudtag pr. arbejdsstation

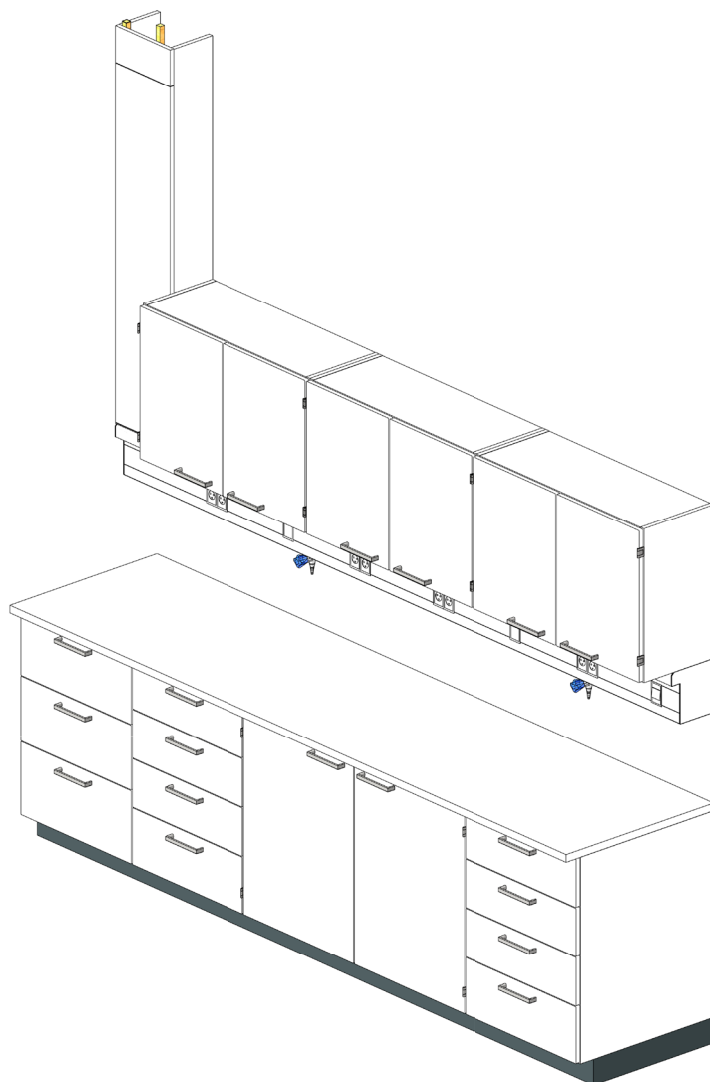
EL

2 x 230V dobbelt stikkontakt pr. arbejdsstation
2 x tom dobbeltdåse inkl. hvide rammer pr. arbejdsstation
1 x lysafbryder pr. position

Vask

A480 Stål AISI 316 vask (B480 x D340 x H180mm)

System 16: Vægopstilling



SKABE OG SKUFFER TIL VÆG

BREDDER (i mm)

	300	450	500	600	750	900	1000	
Overskab (H: 600/780)*								
Skuffeskab (H: 805)**								
Underskab (H: 805)*								
Vaskeskab (H: 805)*								

*) Skabe med låger og bredde over 600 mm fås med dobbelte låger.

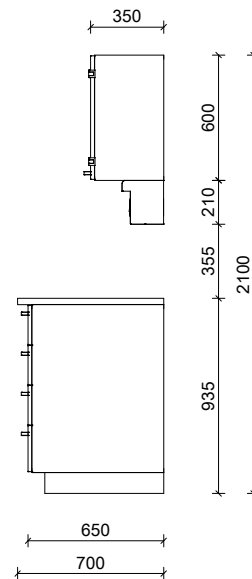
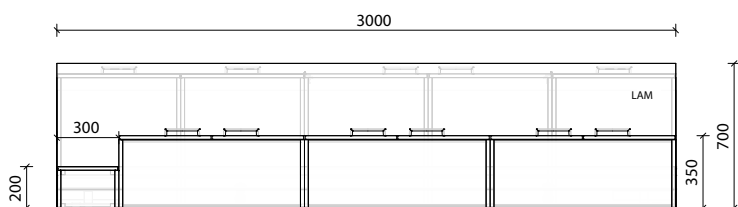
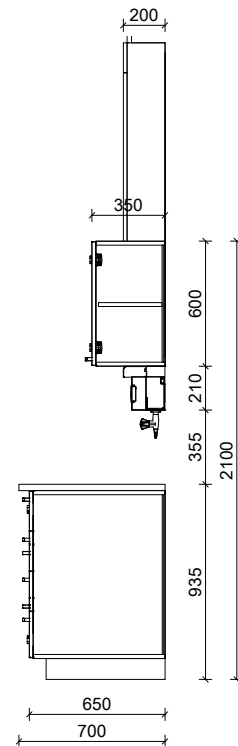
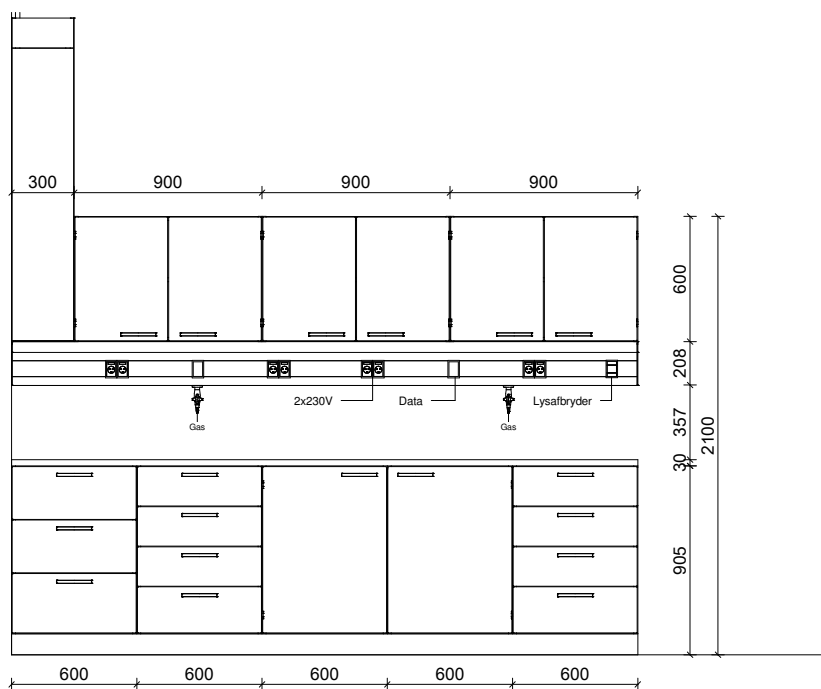
***) Skuffeskabe kan fås med hhv. 2+1, 3+1 eller med 5 skuffer.

BORDPLADER TIL VÆG

LÆNGDER (i mm)

	600	900	1000	1200	1500	1800	2100	2700	3000
Bordplade									
Vaskebordplade									

Planer og opstalt



FORKORTELSER

Bordplader

LAM Laminatbordplade (T30 mm)

Armaturer

GAS 1 x gasudtag pr. arbejdsstation

EL

2 x 230V dobbelt stikkontakt pr. arbejdsstation

2 x tom dobbeltdåse inkl. hvide rammer pr. arbejdsstation

1 x lysafbryder pr. position

Tekniske specifikationer

OVERSKABE MED LÅGER

Skabene består af et korpus med en flytbar hylde og låger. Både korpus og hylde er fremstillet af 19 mm melaminbelagte plader. Lågerne er i 19 mm laminatbelagt spåndex plade med eller uden rude i hærdet glas med en ramme i enten laminat eller aluminium. Lågerne leveres som standard med rustfri stålgreb og er hængslet med Labflex Omega hængsler med en åbningsvinkel på 270 grader.

Skabenes bagbeklædning er i 6 mm melaminbelagt MDF. Alle kanter er forsynet med 1 mm ABS kantbånd. Skabene er samlet med lim og dyvler.

SKUFFE- OG UNDERSKABE

Underskabene består af en flytbar hylde samt en enkelt eller dobbelt låge. Skuffeskabene består af et korpus med varierende skuffer. Både korpus og hylde er fremstillet af 19 mm melaminbelagte plader. Låger og skuffer er i 19 mm laminatbelagt spåndex plade med rustfri stålgreb. Alle skabe har vulstbånd på kanterne af hensyn til støvtæthed.

Skabenes bagbeklædning er i 6 mm melaminbelagt MDF. Alle kanter er forsynet med 1 mm ABS kantbånd. Skabene er samlet med lim og dyvler.

Skufferne har 100% udtræk ved hjælp af udtræksskinner i rustfrit stål. Skuffesider er i 19 mm laminatbelagt spåndex, skuffebunde og bagstykker er udført i 16 mm melaminbelagt spåndex. Alle synlige kanter er pålimet kantbånd i ABS-plast.

HØJSKABE

Højskabe består af et korpus og 4 flytbare hylder fremstillet af 19 mm spånplader belagt med 100 g hvid (RAL 9016) melamin. Skabenes bagbeklædning er udført i 6 mm melaminbelagt MDF.

Alle kanter er forsynet med 1 mm ABS kantbånd. Forkanterne har en integreret støvtætningsprofil med vulst. Skabene er samlet med lim og dyvler.

LÅGER

Laminatlåger er i 19 mm laminatbelagt spåndex plade med rustfri stålgreb og er hængslet med Labflex Omega hængsler med en åbningsvinkel på 270 grader. Alle kanter er forsynet med 1 mm ABS kantbånd.

Glaslåger leveres med 4 mm hærdet glas og en ramme af 19 mm laminatbelagt spånplade. Glasset fastgøres på bagsiden med en rengøringsvenlig plastliste. Alle kanter er forsynet med 1 mm ABS kantbånd.

MODULSIDER TIL KURVE/BAKKER

Modulsider leveres i sprøjtstøbt ABS og kan anvendes med standard bakke-/kurvemoduler 600x400 mm samt 400x300 mm.

SOKLER

Sokler er i H: 100 mm og er fremstillet i 18 mm krydsfinér belagt med enten mørkegrå laminat i farven NCS S 7502-B, eller hvid laminat i farven NCS S0503-G40Y. Soklen leveres som standard uden stillesko.

ENDEVASKEBORD

Endevaskeskabet består af et kabinet fremstillet af 19 mm hvide laminatbelagte plader, låger samt et rustfrit stålgreb.

Alle vaskebordplader har vulstkant på alle sider.

VEJEBORD

Vejebordet består af en vejesten i granit, som er placeret på svingningsdæmpende plader. Bordpladen er udformet i laminat og monteret på et stålstel med stillesko.

STÆNKPLADE

Hærdet glas er 4-6 gange stærkere end almindeligt glas og granulerer i små uskarpe stykker ved brud. Det er disse små uskarpe granulater, som gør, at hærdet glas kategoriseres som et sikkerhedsglas. Hærdet glas har desuden en høj varmebestandighed på op til ca. 200° C.

FUGER

Vådromssilikone 512 er en neutral højelastisk fugemasse. Den hærdner ved reaktion med luftens fugtighed, og danner en elastisk fuge, der kan optage bevægelser på op til 25 %.

- Hindedannelse: ca. 5-15 minutter ved 23 °C og 50% relativ luftfugtighed.
- Hærdning: 1-2 mm/døgn ved 23 °C og 50% relativ luftfugtighed.

FARVEKODER

Farvekoder på armaturgreb er som standard i overensstemmelse med EN 13792.

Labflex komponenter i materialerne melamin, laminat og kompaktlaminat er som standard i farven RAL 9016. Sokler med laminatbelægning har enten farven NCS S 7502-B, eller NCS S0503-G40Y.

Alle stålkomponenter er i RAL 9016, glans 80.

Tekniske specifikationer

LEVETID

Labflex produkter leveres med produkt- og genbestillingsgaranti. Labflex tilbyder et servicekoncept, som består af følgende serviceydelser:

- Montage
- Installationstest
- Undervisning
- Eftersyn og vedligehold
- Rådgivning.

Labflex yder altid service efter de gældende standarder – eksempelvis følger vi ved stinkskabsservice DS457 og EN14175.

BÆREDYGTIGHED

Labflex samarbejder med FSC (Forest Stewardship Council). En FSC-certificeret skov garanterer, at der ikke fældes mere træ, end skoven kan nå at reproducere. Dette samarbejde muliggør en bæredygtig produktion.

KVALITET/CERTIFIKATER

Alle armaturer er certificeret i henhold til ISO9001 og DG godkendt (Dansk Gasteknisk Center).

BÆREEVNE OG NEDBØJNING

Der er forskel på bæreevnen for bordplader, skabe, skuffer og hylder – afhængig af faktorer som dimensioner, materialevalg, belastning, bygningsforhold mm.

Kontakt Labflex for at få mere specifikke oplysninger om bæreevne og max. belastninger for den enkelte inventarløsning.

Tekniske specifikationer

NEDFØRINGSKANAL

Nedføringskanalerne er med hvide melaminsider og en luge med adgang til service og installation af slanger og rørføring. Ved tilslutning fra loft eller gulv skal elementerne føres via en kanal til deres udmunding i armaturet. Armaturet kan placeres i enten broen, under skabene eller i installationspanelet.

Skal armaturet udmunde i en bro, og tilslutningen sker fra gulvet, vil slangerne løbe indvendigt i installationspanelet og op gennem benet, der holder broen på plads. Sker tilslutningen fra loftet, benyttes nedføringskanalen, hvor ved slanger og rørføring skjules. Sker armaturudmundingen i installationspanelet, vil tilslutningen fra gulvet gå direkte op til installationspanelets overplade, hvor tilslutningen gennem nedføringskanalen, vil føres direkte til installationspanelet og op ved bordpladens midte.

INSTALLATIONSBRØER

Installationsbroen er udført med el-kanaler i ekstruderet aluminium, som er pulverlakeret i hvid RAL 9016 med en belægning på minimum 80µ. Installationsbroen fungerer som bærende element for overskabe ved fritstående system med indvendig rør- og ledningsføring til stikkontakter samt gas- og vandarmaturer. Ledninger er som standard placeret i tomrør iht. sikkerhedskrav om adskillelse af elektricitet og øvrige medier. Armaturerne monteres nedhængt i installationsbroen.

INSTALLATIONSPANELER

Installationspanelerne leveres i dimensionerne:

- Paneldybde: 200 / 300 mm
- Panelhøjde: 713 / 905 mm ved stationære borde
- Panelhøjde: 905 mm ved hæve-/sænkeborde.

Panelerne lukkes i enden med gavplader. Gavle og sider på installationspanelet er udført i bearbejdet stål 037 DIN 2395A, som er pulverlakeret med en belægning på minimum 80µ i hvid RAL 9016.

Armaturer kan placeres i overpladen og service af indvendig rør- og ledningsføring kan ske gennem installationspanelets demonterbare frontplade. Sokkelpladen er udført i laminatbelagt vandafvisende krydsfiner. Installationspaneler til hæve-/sænkeborde er forsynet med stikkontakter i sokkelpladen. Installationspanelet skal fastgøres i betongulv.

INSTALLATIONER

Belysning

Installationsbroen kan leveres med LED print til indbygning under overskabe:

- 4000 K, MacAdam 3
- 19W pr. meter LED print
- Minimum RA90
- Ekstern strømforsyning/styreboks

- DALI og 1-10 Volt kompatibel mht. dæmpning
- Dæmpbarhed ved 1-10V: 100-10%.

Der er lys i hele armaturets længde (ved hver ende er der kun 40-50 mm, som ikke er belyst).

EL

- Alle stikkontakter er som standard klassificeret IP20
- Kabeltykkelse: 1,5 mm²
- 230V / 16A
- Type: DK eller SCHUKO
- Markering af placering: Dymo eller gravering

Gas, vand og luft

Gas-, vand- og luftarmaturer er integreret i installationsbroen. Alle armaturer opfylder gældende normer og sikkerhedskrav. Farvekode på håndtagene er i overensstemmelse med EN13792. Til alle typer af gas-, vand- og luftarmaturer leveres som standard med flexrør/slanger.

Tekniske gasser 2.0

- Max tryk: 16 bar / 232 psi.
Åbne/lukke drejefunktion: 3 x 360 grader.

Vakuüm

- Tryk for vakuum: 1-16 bar / 14,5-232 psi.
Åbne/lukke drejefunktion: 1,5 x 360 grader.

Rene gasser 5.0

- Max tryk: 21 bar / 305 psi.
Microflow topstykke: 7,5 x 360 grader.
- Max tryk: 21 bar / 305 psi.
Highflow topstykke: 1,5 x 360 grader.
- Max tryk: 21 bar / 305 psi.
Nåle topstykke: 3 x 360 grader (finregulering).

Rene gasser 6.0

- Max tryk messing: 21 bar / 305 psi.
Åbne/lukke drejefunktion: 1,5 x 360 grader.
- Max tryk rustfri stål: 16 bar / 232 psi.
Åbne/lukke drejefunktion: 1,5 x 360 grader.

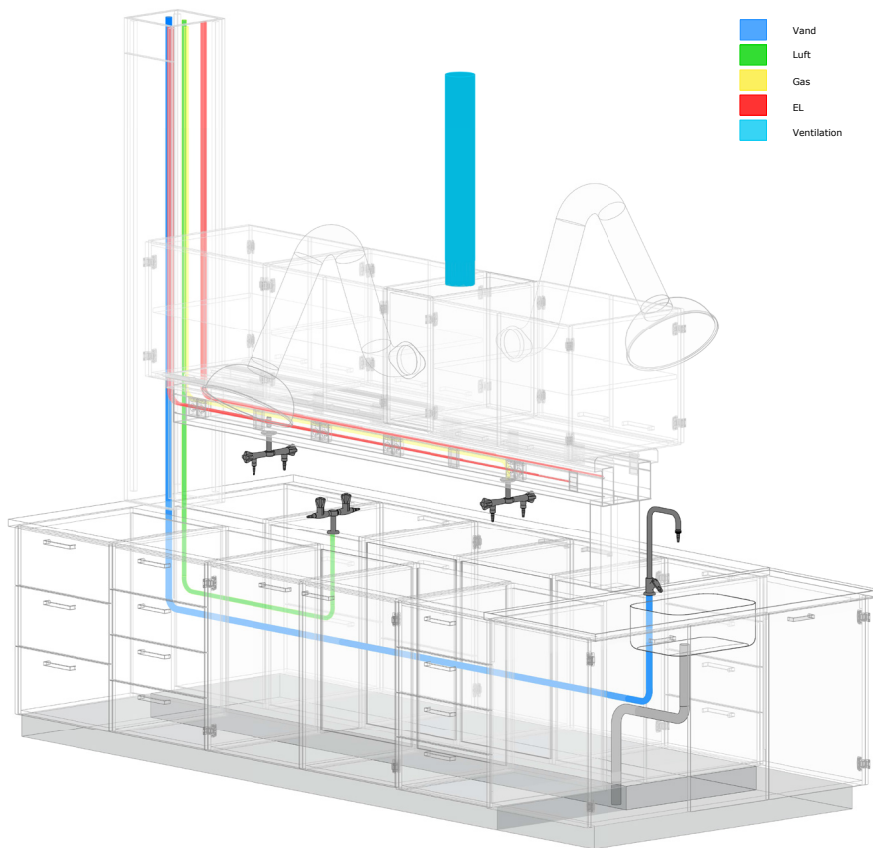
Brændbare gasser

- Max arbejdsdruk: 7 bar / 102 psi.
Tryk-/drejefunktion: 90 grader.

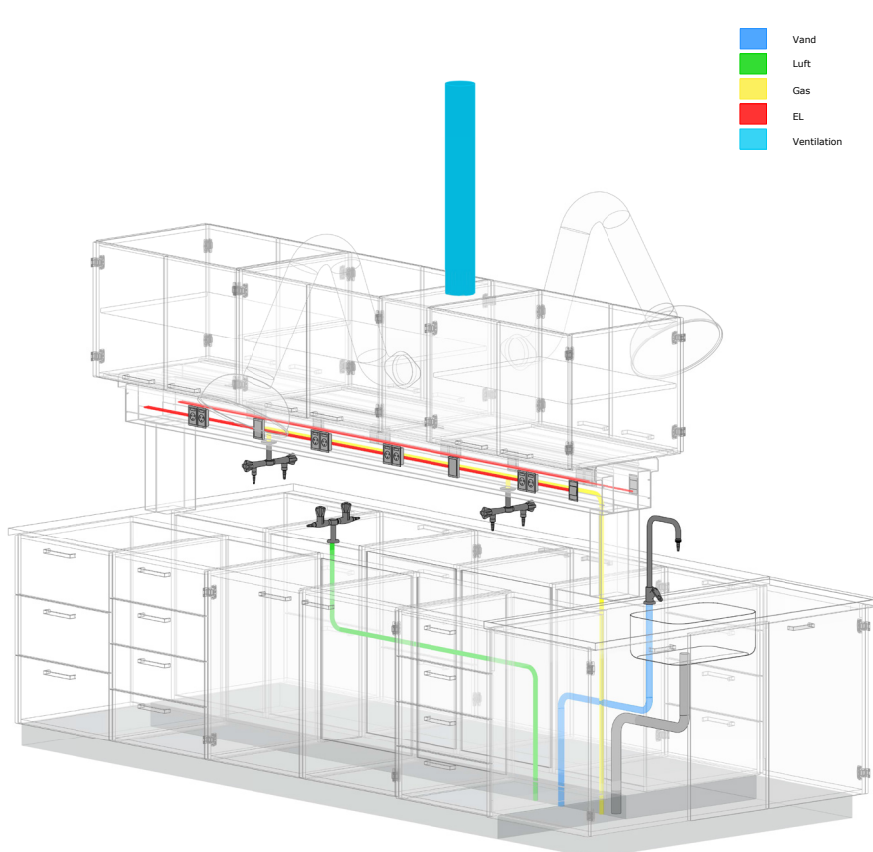
Ejeren/brugeren er ansvarlig for anvendelse og vedligeholdelse af gasinstallationen. Det anbefales, at der hvert år foretages tæthedskontrol af gasinstallationer, forbrændingskontrol af evt. fast installerede gasapparater samt eftersyn af slanger og rør.

Grænseflader

RØRFØRING FRA LOFT



RØRFØRING FRA GULV



GRÆNSEFLADER
Kontakt Labflex
for at få yderligere
oplysninger om
grænseflader.

labflex.dk

Labflex er en af Europas største leverandører af innovative og kundetilpassede inventarløsninger til hospitals-, laboratorie- og uddannelsessektoren. I samarbejde med entreprenører, arkitekter og ingeniører skabes fremtidssikrede laboratorier – fra procesopstart til levering af færdig indretning. For yderligere information: www.labflex.dk

HOVEDKONTOR

Labflex A/S
Marielundvej 45 A
DK - 2730 Herlev

T +45 8747 2700

DANMARK

Labflex A/S
Hjortevej 3
DK - 7800 Skive

T +45 8747 2700

ENGLAND

Labflex Limited
Pegasus Business Park
Castle Donington
UK - DE74 2TZ

T +44 (0) 1332 638 071